

إمضاء المراقبين	

--	--	--	--	--	--

عدد الترسيم :

--

الاسم : اللقب :

المدرسة الأصلية :



20

يتكوّن الاختبار من 04 صفحات مرقّمة من 4/1 إلى 4/4.

--

الوضعية عدد 1

السند(1): كشفت الفحوص الدورية التي أجرتها الخالة فوزية لمراقبة حملها ضرورة القيام ببعض التحاليل.

التعليمة: أكتب أمام كل إفادة مكوّن الدم المناسب من بين المكوّنات التالية: البلازما، الكريات الحمراء، الكريات البيضاء. (2,00 نقطة)

.....
.....
.....

- تتكوّن في نخاع العظم

- ذات نواة

- تمثّل حوالي 55 % من الدم

مع 1

السند(2): وصف الطيب للخالة فوزية صنفين من الدواء: يتضمّن الصنف الأول أملاح الحديد في حين يحوي الصنف الثاني الفيتامين "أ".

التعليمة 1: أبيت الأمراض التي تشتكي منها الخالة فوزية استنادا إلى وصفة الطيب: (2,00 نقطة)

.....
.....

--	--

مع 2

التعليمة 2: أصلح مسار الدم القادم من الرئتين إلى القلب: (1,00 نقطة)

الأوردة الرئوية	←	البطين الأيسر	←	الأذينة اليمنى	←	الشريان الأبهر
-----------------	---	---------------	---	----------------	---	----------------

الأوردة الرئوية	←	←	←
-----------------	---	-------	---	-------	---	-------

مع 3

مناظرة الدخول إلى المدارس الإعدادية النموذجية - دورة 2020

الحصة : ساعة واحدة

ضارب الاختبار : 1

الاختبار : الإيقاظ العلمي

الوضعية عدد 2

السند : أثناء السهرة، كان الأب منشغلا بإعداد الشاي، بينما كانت ابنته آمنة مهتمة بتصفح بعض المجلات العلمية الرقمية بهدف دعم مكتسباتها وإعداد بحثها المدرسي.

التعليمية 1: أتمّر فراغات الجدول التالي حسب ما تتطلبه كلّ وضعية من الوضعتين التاليتين: (2,25 نقطة)

احتراق الشمعة			
الناتج المراد إثباته	الملاحظة	وصف التجربة	
.....	قطرات من الماء على الجدار الداخلي للأنبوب	تنكيس أنبوب بارد على لهب شمعة	الوضعية 1
هباب الفحم	الوضعية 2

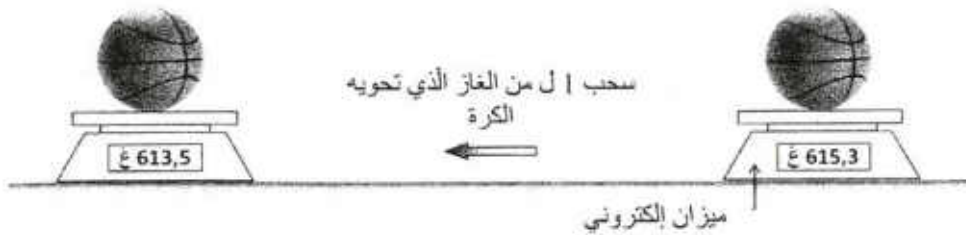
مع 1

التعليمية 2: أصلح كلّ خطأ ورد في الإفادتين التاليتين: (1,50 نقطة)

- من مميزات الاحتراق غير التام اللهب الأزرق.
- من مميزات الاحتراق غير التام
- عملية الاحتراق التام تتطلب وجود كمية كافية من غاز النتروجين.
- عملية الاحتراق التام

مع 3

التعليمية 3: أتاقل الوثيقة التالية وأعلّل أنّ الغاز الذي تحويه الكرة ليس الهواء: (1,00 نقطة)



مع 2

لا يكتب شيء هنا

الوضعية الإدماجية

الستند: حدّرت منظّمة الصحّة العالميّة من مخاطر تلوث الهواء على الصحّة، كما نبّهت من تفشّي الأمراض الناتجة عن سوء التغذية، وأوصت باستهلاك المنتوجات البيولوجية.

التعليمة 1: أضع العلامة (x) أمام الإفادة السليمة: (2,25 نقطة)

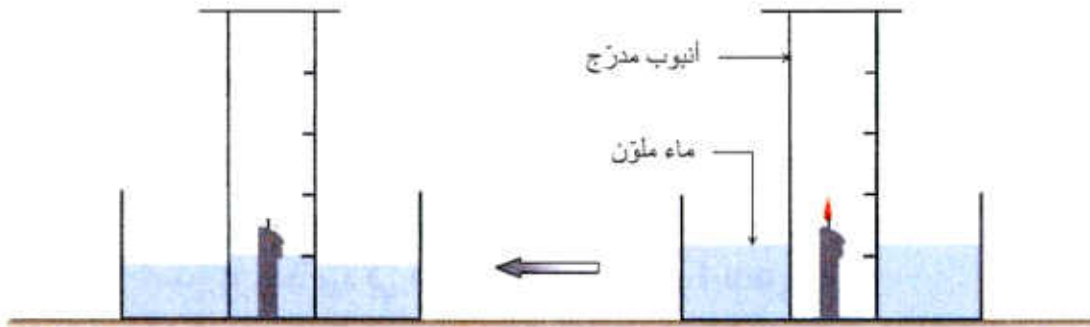
نسبة غاز النيتروجين في الهواء هي 78%

للّهواء شكل خاصّ وحجم خاصّ.

هباب الفحم من نواتج الاحتراق غير التامّ.

مع 1

التعليمة 2: أتملّ التجربة ثمّ أجب عن الأسئلة التالية: (2,50 نقطة)



● أعلّل سبب انطفاء الشمعة:

مع 2

● أعلّل سبب صعود الماء في الأنبوب:

● أصلح الاستنتاج التالي ليتلاءم مع نتائج التجربة السابقة: (0,50 نقطة)

مع 3

تمثّل نسبة غاز الأكسجين حوالي 80% من حجم الهواء.

لا يكتب شيء هنا

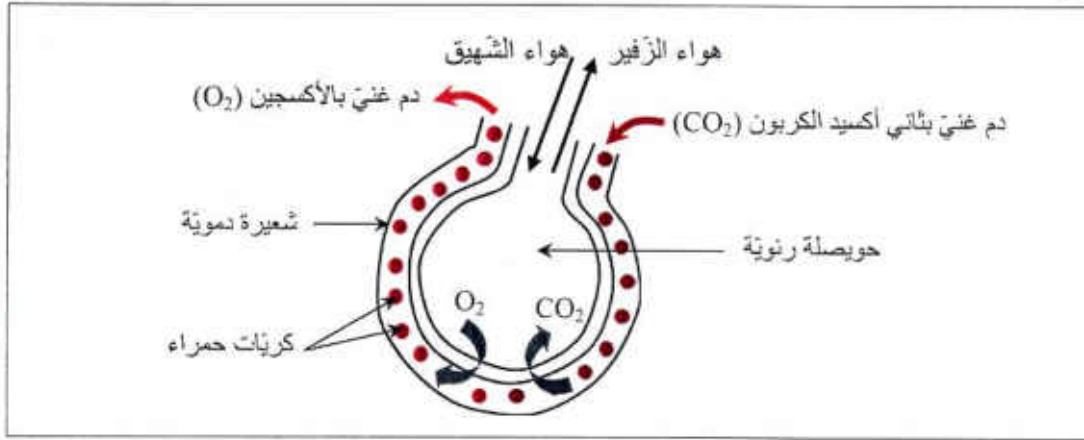
التعليمة 3: أصلح الخطأ الوارد في الإفادة التالية: (0,50 نقطة)

- عند تسخين الهواء، يزداد حجمه وكتلته.

- عند تسخين الهواء،

مع 3

التعليمة 4: أكتب تفسيراً مناسباً للظاهرة العلمية المبينة في الرسم التالي: (1,00 نقطة)



مع 2

التعليمة 5: أصنف في الجدول الأغذية التالية: الحمص - المعدنوس - زيت الزيتون - الأرز - البيض.

(2,50 نقطة)

غذاء غني بالدهنيات	غذاء غني بالأملاح المعدنية	غذاء غني بالسكريات	غذاء غني بالزلايات
.....
.....

مع 1

التعليمة 6: أصلح كل خطأ ورد في الإفادة التالية: (1,50 نقطة)

- أغذية الطاقة غنية بالزلايات التي تقي الجسم من الأمراض.

غنية بالزلايات

مع 3